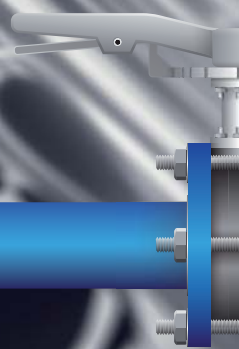


- Koppelingen
- Fittingen
- Flenzen
- Afsluiters
- Appendages

Ubel
RVS programma



Draadfittingen

301



Bocht 90° Binnendraad

301 R



Verloopbocht 90° Binnendraad

302



Kruisstuk Binnendraad

303



Bocht 45° Binnendraad

303 A



Bocht 45° Binnen-/buitendraad

304



Bocht 90° Binnen-/buitendraad

305



Bocht 90° Buitendraad
DIN EN 10241:2000

307



T-stuk Binnendraad

307 R



Verloop T-stuk Binnendraad

307 Y



Y-stuk Binnendraad

308



Lasnippel Buitendraad
DIN EN 10241:2000

309



Draadnippel Buitendraad
DIN EN 10241:2000

310



Dubbelnippel Buitendraad
DIN EN 10241:2000

311 / 312



3-delige koppeling Binnendraad
311 - vlak d.
312 - conisch d.

311 S / 312 S



3-delige koppeling Laseinden
311S - vlak d.
312S - conisch d.

311 A / 312 A



3-delige koppeling Binnen-/buitendraad
311A - vlak d.
312A - conisch d.

Draadfittingen

311 AA / 312 AA



3-delige koppeling
311AA - vlak d.
312AA - conisch d.

Buitendraad

311 IS / 312 IS



3-delige koppeling
311IS - vlak d.
312IS - conisch d.

Laseind x
binnendraad

311 AS / 312 AS



3-delige koppeling
311AS - vlak d.
312AS - conisch d.

Laseind x
buitendraad

311 W / 312 W



3-delige haakse kopp.
311W - vlak d.
312W - conisch d.

Binnendraad

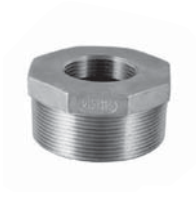
311 AW / 312 AW



3-delige haakse kopp.
311W - vlak d.
312W - conisch d.

Binnen-/
buitendraad

325



Verloop 6-kant

Binnen-/
buitendraad

326



Eindkap 6-kant

Binnendraad

326 R



Eindkap rond

Binnendraad

327

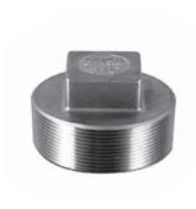


6-kant moer

DIN 431

Binnendraad

329



Eindstop 4-kant

Buitendraad

330



Eindstop 6-kant

Buitendraad

331



Eindstop 6-kant

DIN 910

Cilindrische
buitendraad

333



Mof

Binnendraad

334



Halve mof

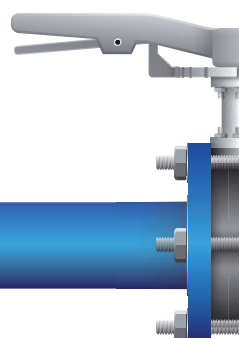
Binnendraad

335



Reduceer mof

Binnendraad



Draadfittingen

337



Slangtule
6-kant

>1"= 8-kant

Buitendraad

337 S



Slangnippel

Laseind

337 G



Slangnippel

Buitendraad

340



Dubbelnippel
6-kant

>1"= 8-kant

Buitendraad

341



Verloop dubbel-
nippel 6-kant

>1"= 8-kant

Buitendraad

342



Verloopstuk
6-kant

>1"= 8-kant

Binnen-/
buitendraad

Lasfittingen

Bocht

DIN 2605, EN 10253-4:2008,
Form A/B



Naadloos of
gelast
Radius 2s/3s
45°/90°

21,3 - 406,4

T-Stuk

DIN 2615-1, EN 10253-4:2008,
Form A



Gelijke en
gereduceerde
aftakking.
Naadloos of gelast.

17,2 - 323,9

Reduceerstuk

DIN 2616-2, EN 10253-4:2008,
Form B



Concentrisch
en excentrisch.
Naadloos of
gelast.

21,3 - 323,9

Voorlaskraag

volgens DIN 2642



Geperst uit
plaatwerk

21,3 - 508,0

Klopperbodern

volgens DIN 28011



21,3 - 406,4

Flenzen

Voorlasflens



DIN 2631-2635
DIN EN 1092-1:2008-09 TYP 11
DN 10 - DN 1000

Draadflens



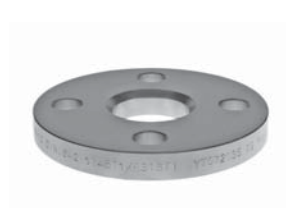
DIN 2566
DIN EN 1092-1:2008-09 TYP 13
1/2" - 6"

Vlakke flens



DIN 2573/2576
DIN EN 1092-1:2008-09 TYP 01
DN 15 - DN 500

Kraagflens



DIN 2642
DIN EN 1092-1:2008-09 TYP 02
DN 15 - DN 500

Blindflens



DIN 2527
DIN EN 1092-1:2008-09 TYP 05
PN 16 - PN 40, DN 15 - DN 500

Kogelkranen

N 300 F



2-delig volle
doorlaat

Binnendraad
PN 63

N 352 G



3-delig volle
doorlaat

Binnendraad
PN 63

N 352 S



3-delig volle
doorlaat

Laseinden
PN 63

N 352 F



3-delig volle
doorlaat

Flenzen F5

N 353 F



2-delig volle
doorlaat

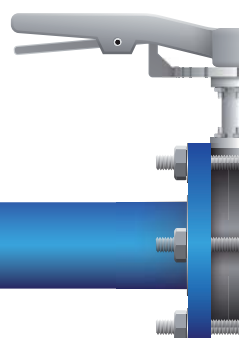
Flenzen PN 16
DIN3202 F4

N 353 L/T



3-weg
gereduceerde
doorlaat
L- of T-boring

Binnendraad



Appendages

N 300 A



**Kogelkraan
tapkraan**

Buitendraad
PN 16
ISO 228-1

AV 1241



Klepafsluiter

Binnendraad
PN 16

AV 1242



**Klepafsluiter
schuine
spindel**

Binnendraad
PN 16

AV 1243



Schuifafsluiter

Binnendraad
PN 16

RV 561



Terugslagklep

Binnendraad
PN 40

SF 336



Y-filter

Binnendraad
PN 40

RK 358

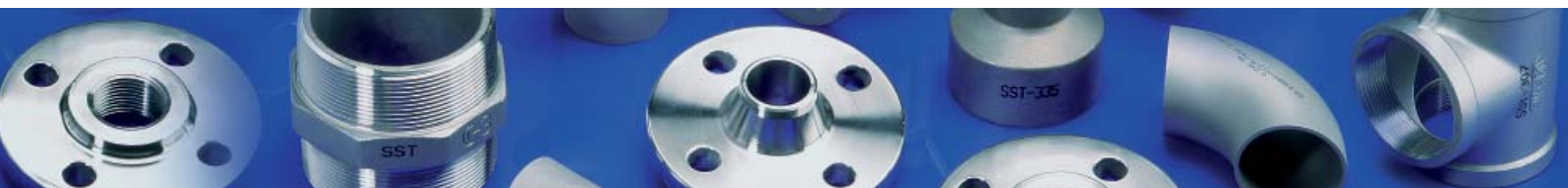


**Terugslagklep
scharnierend**

Binnendraad
PN 16

RVS leidingwerk

Ook voor roestvast stalen buis in diverse kwaliteit, waaronder 304, 304L, 316 en 316L en andere rvs componenten kunt u bij ons terecht. Neem hiervoor contact met ons op.



Ubel Hengelo

Telefoon: (074) 243 53 34
Email: ubel@ubel.nl



Onderdeel van
Technische Unie